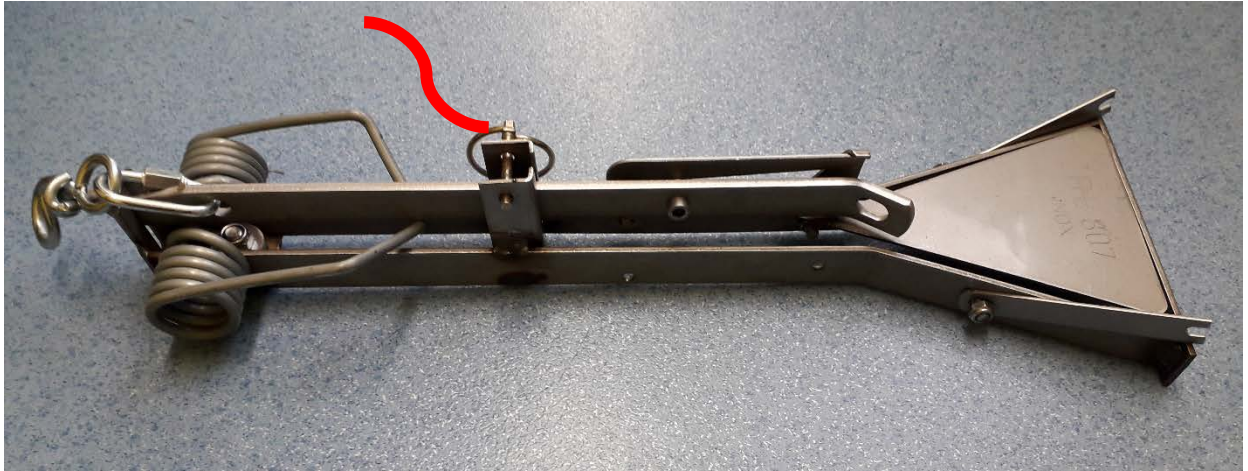


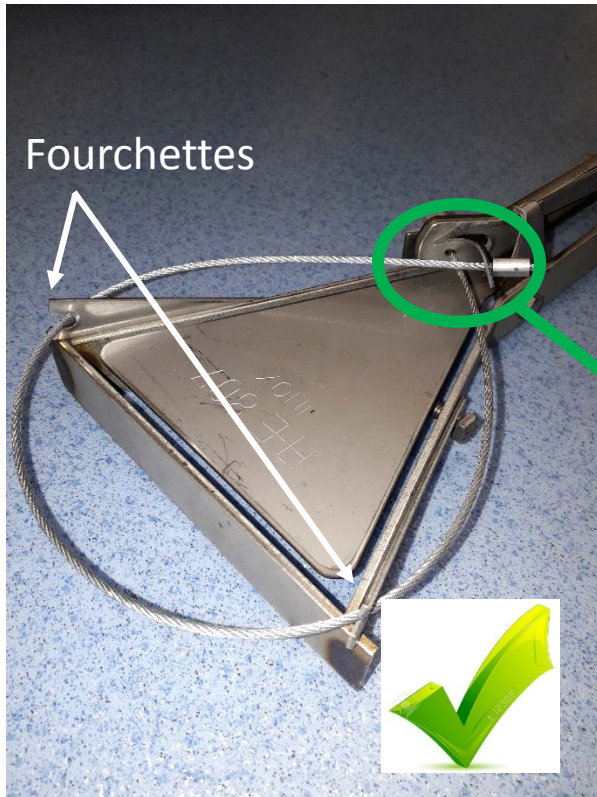
Notice et conseil utilisation du piège billard



- Avant mise en place de ce matériel, ce dernier doit **IMPERATIVEMENT** porter votre N° d'agrément (exemple sur ou sous la palette).
- Après armement du levier mettre obligatoirement la goupille de sécurité à retirer uniquement en fin de pose.
- Il est vivement conseillé de mettre un repère visuel solidaire de la goupille afin de ne pas oublier de retirer cette goupille en fin de pose. (type fil électrique rouge , bande de raphia rouge, ect..)
- Un lacet qui présente un pli ou qui a déjà réalisé une prise doit être systématiquement remplacé.
- Votre piège doit être complètement recouvert et dissimulé. Ne pas recouvrir la zone « palette / lacet » avec des matériaux encombrant , type paille , feuille, vous obtiendrez un effet de chaussette lors de la prise et la fuite de l'animal. Privilégiez un matériaux léger, type sciure , terreaux , ect..... Attention à l'utilisation du sable qui risque de venir bloquer le mécanisme !!

Le piège billard étant en inox un dégraissage n'est pas obligatoire , toutefois si vous voulez "dégraisser" vos pièges, laissez les quelques jours dans du fumier ou lavez les dans de l'eau chaude avec du savon puis les rincer. Ensuite amenez de l'eau à ébullition et plongez les durant 5 à 10 minutes avec des feuilles de noyer ainsi que des copeaux de paraffine,,,

Installation et mise en place du lacet :



Le lacet doit se « croiser » pour coulisser librement.
Le lacet doit passer dans le creux des fourchettes,

Les fourchettes doivent être montées libre de rotation, c'est elles qui vont aider le lacet à être projeté sur la pate,



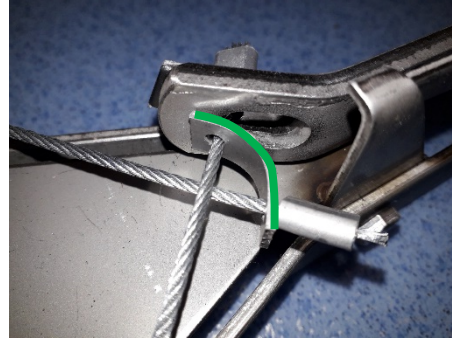
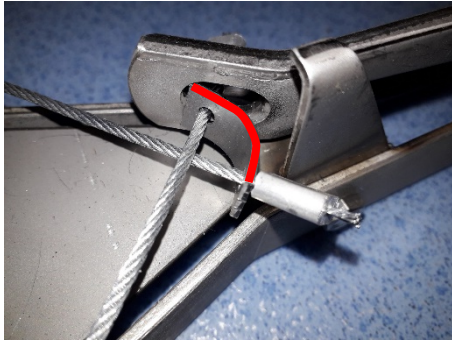
Si dessous le lacet ne se « croise » pas et ne pourra donc pas coulisser librement.



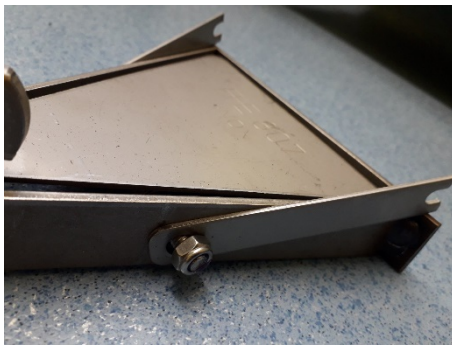
Si dessous le lacet se « croise » mais mal positionné la prise risque d'avorter.



La demi-lune du lacet ne doit pas être «enclenchée» dans l'ouverture du bras sinon la prise risque de s'échappée,



Positionnement de la palette de déclenchement :



La palette doit être positionnée ni trop haute ni trop basse,

Trop basse, la palette risque de ne pas avoir assez d'amplitude de mouvement pour libérer le déclencheur.

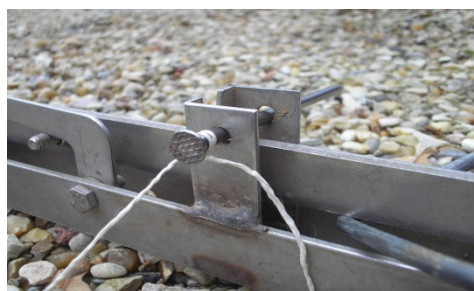
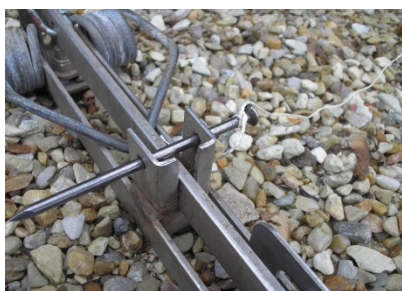


Régler trop haute , des matériaux (sable, pierre, terre) risque de bloquer la palette,



Le réglage idéal : la palette doit affleurée la barre d'appui des fourchettes ,

UNE ASTUCE



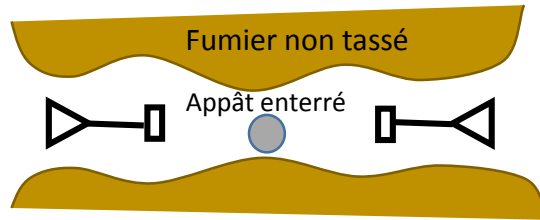
Rien de plus stressant que d'enlever la goupille de sécurité sur un piège « Billard » certainement un vieux souvenir de l'armée, « vous avez 7 secondes pour balancer votre grenade ». L'instant reste donc toujours délicat pour enlever la sécurité sans prendre le risque de voir notre piège se détendre mais surtout ne pas prendre le « bras » dans la figure (ne rigolez-pas, j'en connais à qui cette mésaventure est arrivée avec souvenir chez le dentiste !).

Pour éviter tout risque, une petite « combine ». Placer une simple pointe de « 100 » à la place de la goupille (photos).

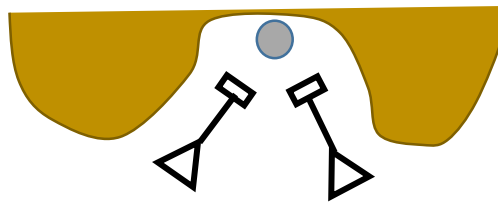
La tête de la pointe est reliée avec une ficelle type « alimentaire » d'une soixantaine de centimètres. Lorsque le piège est camouflé, il suffit de tirer sur la ficelle qui sort la pointe du logement de sécurité, le piège devient fonctionnel sans aucun risque pour vous.

Comment placer vos billards :

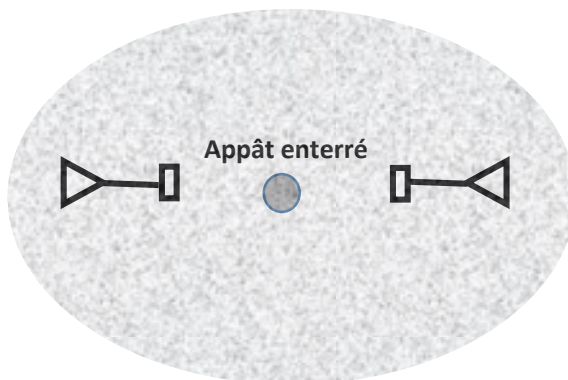
- Au tas de fumier sur un couloir



- Au tas de fumier en fer à cheval



- Au « plat set », c'est la méthode que j'affectionne , simple et efficace:



Les pièges sont disposés à l'opposé l'un de l'autre, l'appât au milieu, le tout recouvert d'un fin couvert (sciure, terreau, ect.....) ,

Lors de la mise en place des pièges , prendre un maillet pour tapoter dessus et faire en sorte qu'il soit bien stabiliser.